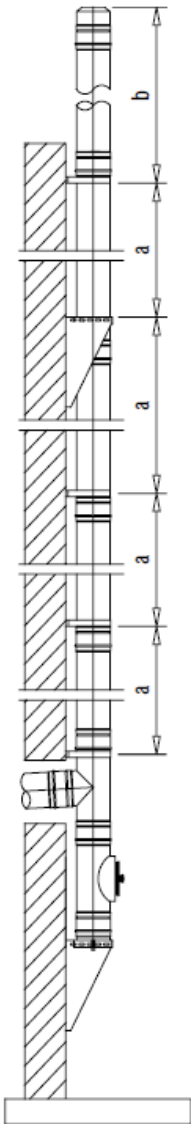


Хомут DW704 для монтажа с консолями K250, K500, K750, K1000.



Универсальный хомут DW704 благодаря возможности монтажа с консолями различной длины позволяет достигнуть отступа от несущей конструкции до 1 метра.

Хомут DW704 можно использовать с консолями длиной 250мм, 500мм, 750 мм и 1000мм.

Подходит для утепленных систем DW-FU и DW-ECO (до диаметра 300 мм). При использовании DW704 с консолями длиной 500мм, 750мм, 1000мм рекомендовано применение усилителей для консолей.

Ø внутренний	a, метры		b, метры	
	для DW	для EDW	для DW	для EDW
80	3	2	1,5	1
100	3	2	1,5	1
115	3	2	1,5	1
130	3	2	1,5	1
150	3	2	1,5	1
180	3	2	1,5	1
200	3	2	1,5	1
225	3	2	1,5	1
250	3	2	1,5	1
300	3	2	1,5	1

Таб.1 Рекомендованная частота установки

Ø внутренний	K500	K750	K1000
80	1	1	2
100	1	1	2
115	1	1	2
130	1	1	2
150	1	2	2
180	1	2	2
200	1	2	3
225	1	2	3
250	1	2	3
300	1	2	3

Таб.2 Количество усиливающих распорок

a – расстояние между соседними хомутами или расстояние от проходной пластины на консоли до хомута, в метрах.

b – высота свободного участка (от крайнего хомута до устья дымовой трубы), в метрах.

Первый хомут необходимо устанавливать сразу над тройником.

В комплекте с парой консолей поставляются 4 болта M8x30 для монтажа креплений.